

Wohnsiedlung Döltschihalde 20 - 61, 8055 Zürich
Sanierung der Heizungsanlage im Jahr 2001

Auftraggeber: Amt für Hochbauten der Stadt Zürich
Unternehmer: H. Brun, Inhaber W. Hofmann

HLS Engineering GmbH
Siewerdstrasse 95, 8050 Zürich
24.01.2002 / G. Panzuto

Zustand VOR der Sanierung



Wärmeerzeugung, 2 Oelkessel Strebel à 535 kW



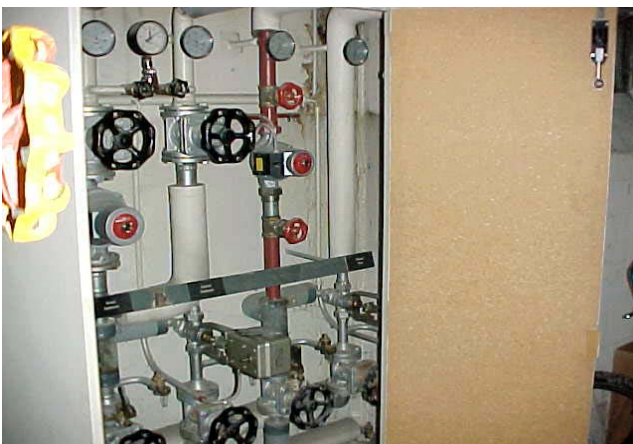
Expansionsanlage SVTI Pflchtig



Unterstation mit Wassererwärmer



Fernleitungspumpen



Unterstation Heizung (in Holzschrank)



Unterstation Wassererwärmung

Wohnsiedlung Döltshalde 20 - 61, 8055 Zürich
Sanierung der Heizungsanlage im Jahr 2001

Auftraggeber: Amt für Hochbauten der Stadt Zürich
Unternehmer: H. Brun, Inhaber W. Hofmann

HLS Engineering GmbH
Siewerdstrasse 95, 8050 Zürich
24.01.2002 / G. Panzuto

Zustand NACH der Sanierung



Wärmeerzeugung, 2 Oel-Gaskessel De Dietrich à 440 kW



Expansionsanlage / Ventomat



Gas - Druckreduzierstation



Oel - Förderanlage (Saugpumpe)



Fernleitungspumpen, 2 x 100% (Stör-/Zeitumschaltung)



Schaltschrank mit Modemschnittstelle zum ATD